



**EDUCA
BUSINESS
SCHOOL**



Titulación certificada por
EDUCA BUSINESS SCHOOL



Maestría Internacional en Inserción Laboral de Personas con Discapacidad



**EDUCA
BUSINESS
SCHOOL**



LLAMA GRATIS: (+34) 958 050 217



Educa Business Formación Online



Años de experiencia avalan el trabajo docente desarrollado en Educa, basándose en una metodología completamente a la vanguardia educativa

SOBRE **EDUCA**

Educa Business School es una Escuela de Negocios Virtual, con reconocimiento oficial, acreditada para impartir formación superior de postgrado, (como formación complementaria y formación para el empleo), a través de cursos universitarios online y cursos / másteres online con título propio.

NOS COMPROMETEMOS CON LA **CALIDAD**

Educa Business School es miembro de pleno derecho en la Comisión Internacional de Educación a Distancia, (con estatuto consultivo de categoría especial del Consejo Económico y Social de NACIONES UNIDAS), y cuenta con el **Certificado de Calidad de la Asociación Española de Normalización y Certificación (AENOR)** de acuerdo a la normativa ISO 9001, mediante la cual se Certifican en Calidad todas las acciones

Los contenidos didácticos de Educa están elaborados, por tanto, bajo los parámetros de formación actual, teniendo en cuenta un sistema innovador con tutoría personalizada.

Como centro autorizado para la impartición de formación continua para personal trabajador, **los cursos de Educa pueden bonificarse, además de ofrecer un amplio catálogo de cursos homologados y baremables en Oposiciones** dentro de la Administración Pública. Educa dirige parte de sus ingresos a la sostenibilidad ambiental y ciudadana, lo que la consolida como una Empresa Socialmente Responsable.

Las Titulaciones acreditadas por Educa Business School pueden **certificarse con la Apostilla de La Haya (CERTIFICACIÓN OFICIAL DE CARÁCTER INTERNACIONAL** que le da validez a las Titulaciones Oficiales en más de 160 países de todo el mundo).

Desde Educa, hemos reinventado la formación online, de manera que nuestro alumnado pueda ir superando de forma flexible cada una de las acciones formativas con las que contamos, en todas las áreas del saber, mediante el apoyo incondicional de tutores/as con experiencia en cada materia, y la garantía de aprender los conceptos realmente demandados en el mercado laboral.

Maestría Internacional en Inserción Laboral de Personas con Discapacidad



DURACIÓN:

600 horas



MODALIDAD:

Online



PRECIO:

1.495 \$

Incluye materiales didácticos,
titulación y gastos de envío.

CENTRO DE FORMACIÓN:

Educa Business School



Titulación

Titulación de Maestría Internacional en Inserción Laboral de Personas con Discapacidad con 600 horas expedida por EDUCA BUSINESS SCHOOL como Escuela de Negocios Acreditada para la Impartición de Formación Superior de Postgrado, con Validez Profesional a Nivel Internacional

Una vez finalizado el curso, el alumno recibirá por parte de Educa Business School vía correo postal, la titulación que acredita el haber superado con éxito todas las pruebas de conocimientos propuestas en el mismo.

Esta titulación incluirá el nombre del curso/master, la duración del mismo, el nombre y DNI del alumno, el nivel de aprovechamiento que acredita que el alumno superó las pruebas propuestas, las firmas del profesor y Director del centro, y los sellos de la instituciones que avalan la formación recibida (Euroinnova Formación, Instituto Europeo de Estudios Empresariales y Comisión Internacional para la Formación a Distancia de la UNESCO).





Educa Business School

como Escuela de Negocios de Formación de Postgrado
EXPIDE EL PRESENTE TÍTULO PROPIO

NOMBRE DEL ALUMNO/A

con D.N.I. XXXXXXXXX ha superado los estudios correspondientes de

Nombre de la Acción Formativa

de 425 horas, perteneciente al Plan de formación de EDUCA BUSINESS SCHOOL en la convocatoria de 2019
Y para que surta los efectos pertinentes queda registrado con Número de Expediente XXXXXXXXXX

Con una calificación de **NOTABLE**

Y para que conste expido la presente TITULACIÓN en
Granada, a 11 de Noviembre de 2019

La Dirección General
JESÚS MORENO HIDALGO

Sello

Firma del Alumno/a
NOMBRE DEL ALUMNO

RESPONSABILIDAD
SOCIAL
CORPORATIVA



El presente Título es parte de la Maestría Internacional en Inserción Laboral de Personas con Discapacidad, un programa de estudios de posgrado, impartido en el ámbito de la Formación de Postgrado, en el marco de la actividad de la Escuela de Negocios de Formación de Postgrado de Educa Business School, inscrita en el Registro de Escuelas de Negocios de Formación de Postgrado de la Universidad de Granada. Este Título es expedido por la Escuela de Negocios de Formación de Postgrado de Educa Business School, inscrita en el Registro de Escuelas de Negocios de Formación de Postgrado de la Universidad de Granada. Este Título es expedido por la Escuela de Negocios de Formación de Postgrado de Educa Business School, inscrita en el Registro de Escuelas de Negocios de Formación de Postgrado de la Universidad de Granada.

Descripción

El empleo es un bien escaso en España. Las personas con discapacidad sufren aún mayores dificultades para encontrar empleo que el resto de la población, a pesar de la existencia de incentivos, subvenciones y centros especiales de empleo destinados estrictamente a este colectivo. Esta Maestría le permitirá al alumno profundizar sobre todo lo relacionado con la Intervención e inserción de personas discapacitadas en el mundo laboral.

Objetivos



Maestría Internacional en Inserción Laboral de Personas con Discapacidad [Ver Curso](#)

- Conocer la normativa básica aplicable en la materia de inserción laboral: subvenciones, incentivos, etc. - Ofrecer herramientas y metodología para la intervención sociolaboral. - Sensibilizar a la empresa sobre la inserción laboral del colectivo discapacitado. - Proporcionar contenidos sobre la adaptación del teletrabajo a personas con discapacidad. - Gestionar la información sobre los recursos sociolaborales y formativos y colaborar en el análisis de puestos de trabajo para la inserción sociolaboral de personas con discapacidad. - Realizar las intervenciones dirigidas al entrenamiento para la adquisición y desarrollo de habilidades sociolaborales en las personas con discapacidad. - Apoyar en el proceso de inserción sociolaboral de personas con discapacidad. - Efectuar el seguimiento de la inserción sociolaboral con la empresa, el usuario y su entorno laboral.

A quién va dirigido

Titulados superiores en Ciencias del Trabajo, Psicología, Derecho, Economía, Sociología, y Diplomados en Trabajo Social, Relaciones Laborales, Empresariales, Educadores Sociales y en general todos los profesionales del empleo y del área social, voluntarios y colaboradores que trabajan o quieren trabajar en la intervención sociolaboral de personas y/o colectivos vulnerables, con mayores problemas para la inserción sociolaboral, como es el caso de las personas discapacitadas.

Para qué te prepara

Esta Maestría le propiciará un acercamiento a la Orientación e Inserción Laboral, acercándonos a una de las líneas de intervención como es la inserción laboral de personas discapacitadas.

Salidas Laborales

Trabaje como Técnico en Orientación Laboral o como Coordinador/Director de un Servicio de Orientación Laboral Público o Privado, así como en un departamento de Recursos Humanos, empresa de inserción laboral o centros especiales de empleo.

Formas de Pago

- Tarjeta
- Transferencia
- Paypal

Otros: PayU, Sofort, Western Union, SafetyPay

Fracciona tu pago en cómodos plazos sin intereses

+ Envío Gratis.

Llama gratis al teléfono
(+34) 958 050 217 e
infórmate de los pagos a
plazos sin intereses que
hay disponibles



Financiación

Facilidades económicas y financiación 100% sin intereses.

En Educa Business ofrecemos a nuestro alumnado facilidades económicas y financieras para la realización de pago de matrículas, todo ello 100% sin intereses.

10% Beca Alumnos: Como premio a la fidelidad y confianza ofrecemos una beca a todos aquellos que hayan cursado alguna de nuestras acciones formativas en el pasado.



Metodología y Tutorización

El modelo educativo por el que apuesta Euroinnova es el **aprendizaje colaborativo** con un método de enseñanza totalmente interactivo, lo que facilita el estudio y una mejor asimilación conceptual, sumando esfuerzos, talentos y competencias.

El alumnado cuenta con un **equipo docente** especializado en todas las áreas.

Proporcionamos varios medios que acercan la comunicación alumno tutor, adaptándonos a las circunstancias de cada usuario.

Ponemos a disposición una **plataforma web** en la que se encuentra todo el contenido de la acción formativa. A través de ella, podrá estudiar y comprender el temario mediante actividades prácticas, autoevaluaciones y una evaluación final, teniendo acceso al contenido las 24 horas del día.

Nuestro nivel de exigencia lo respalda un **acompañamiento personalizado**.



Redes Sociales

Síguenos en nuestras redes sociales y pasa a formar parte de nuestra gran **comunidad educativa**, donde podrás participar en foros de opinión, acceder a contenido de interés, compartir material didáctico e interactuar con otros/as alumnos/as, ex alumnos/as y profesores/as. Además, te enterarás antes que nadie de todas las promociones y becas mediante nuestras publicaciones, así como también podrás contactar directamente para obtener información o resolver tus dudas.



Reinventamos la Formación Online



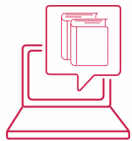
Más de 150 cursos Universitarios

Contamos con más de 150 cursos avalados por distintas Universidades de reconocido prestigio.



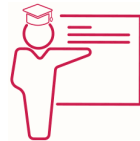
Campus 100% Online

Impartimos nuestros programas formativos mediante un campus online adaptado a cualquier tipo de dispositivo.



Amplio Catálogo

Nuestro alumnado tiene a su disposición un amplio catálogo formativo de diversas áreas de conocimiento.



Claustro Docente

Contamos con un equipo de docentes especializados/as que realizan un seguimiento personalizado durante el itinerario formativo del alumno/a.



Nuestro Aval AEC y AECA

Nos avala la Asociación Española de Calidad (AEC) estableciendo los máximos criterios de calidad en la formación y formamos parte de la Asociación Española de Contabilidad y Administración de Empresas (AECA), dedicada a la investigación de vanguardia en gestión empresarial.



Club de Alumnos/as

Servicio Gratuito que permite a nuestro alumnado formar parte de una extensa comunidad virtual que ya disfruta de múltiples ventajas: beca, descuentos y promociones en formación. En este, se puede establecer relación con alumnos/as que cursen la misma área de conocimiento, compartir opiniones, documentos, prácticas y un sinfín de intereses comunitarios.



Bolsa de Prácticas

Facilitamos la realización de prácticas de empresa, gestionando las ofertas profesionales dirigidas a nuestro alumnado. Ofrecemos la posibilidad de practicar en entidades relacionadas con la formación que se ha estado recibiendo en nuestra escuela.



Revista Digital

El alumnado puede descargar artículos sobre e-learning, publicaciones sobre formación a distancia, artículos de opinión, noticias sobre convocatorias de oposiciones, concursos públicos de la administración, ferias sobre formación, y otros recursos actualizados de interés.



Innovación y Calidad

Ofrecemos el contenido más actual y novedoso, respondiendo a la realidad empresarial y al entorno cambiante, con una alta rigurosidad académica combinada con formación práctica.

Acreditaciones y Reconocimientos



Temario

MÓDULO 1. TÉCNICO EN ORIENTACIÓN LABORAL

UNIDAD DIDÁCTICA 1. LA ORIENTACIÓN LABORAL

- 1.Primer acercamiento al concepto de orientación laboral
- 2.Evolución histórica del concepto de orientación
- 3.La Orientación Vocacional, Orientación Profesional y Orientación Laboral
- 4.Características de la orientación laboral
- 5.La Orientación Laboral como proceso individualizado
- 6.Orientación laboral y empleabilidad
- 7.Marco de actuación: La orientación laboral
- 8.Características del perfil profesional
- 9.Ámbito propio de actuación
- 10.Niveles de intervención
- 11.Funciones
- 12.Los itinerarios de inserción laboral

UNIDAD DIDÁCTICA 2. USUARIOS DE LA ORIENTACIÓN LABORAL

- 1.Los jóvenes y el mercado de trabajo
- 2.Personas paradas de larga duración y mayores de cuarenta años
- 3.La mujer y el empleo
- 4.Inmigrantes y empleo
- 5.Discapacidad y empleo

UNIDAD DIDÁCTICA 3. MARCO DE REFERENCIA DE LA ORIENTACIÓN: LOS SERVICIOS DE EMPLEO PÚBLICO EN ESPAÑA

- 1.Los Servicios Públicos de Empleo: estructura y competencias
- 2.Marco normativo del Empleo

3.Las Políticas Activas de Empleo

UNIDAD DIDÁCTICA 4. LA POLÍTICA SOCIAL Y DE EMPLEO EN LA UNIÓN EUROPEA

- 1.Instituciones y organismos comunitarios para el Empleo
- 2.El Marco de Referencia de la Unión Europea: empleo y diálogo interprofesional
- 3.La estrategia europea para el empleo (EEE)
- 4.La movilidad de los trabajadores
- 5.Fondos para las financiaciones de las políticas de empleo: los fondos estructurales
- 6.Políticas activas y pasivas de empleo: España en la UE

UNIDAD DIDÁCTICA 5. EL MERCADO DE TRABAJO

- 1.Introducción
- 2.El Mercado de Trabajo actual
- 3.Yacimientos de empleo
- 4.Demanda y gestión de la demanda
- 5.Perfiles profesionales del mundo laboral

UNIDAD DIDÁCTICA 6. LOS SISTEMAS DE INTERMEDIACIÓN DEL MERCADO DE TRABAJO

- 1.Definición
- 2.Demanda y gestión de la demanda
- 3.Oferta y gestión de la oferta
- 4.La red EURES

UNIDAD DIDÁCTICA 7. LAS TÉCNICAS DE BÚSQUEDA DE EMPLEO (I)

- 1.Cómo analizar las ofertas de trabajo
- 2.Cómo ofrecerse a una empresa
- 3.Cómo hacer una carta de presentación
- 4.El Curriculum Vitae
- 5.Las Pruebas Psicotécnicas
- 6.Dinámicas de grupo

UNIDAD DIDÁCTICA 8. LAS TÉCNICAS DE BÚSQUEDA DE EMPLEO (II)

- 1.Pruebas de trabajo o pruebas profesionales
- 2.Entrevista de selección
- 3.Reconocimiento médico

UNIDAD DIDÁCTICA 9. TÉCNICAS DE MEJORA PERSONAL

- 1.Necesidad de autoconocimiento
- 2.Barreras del autoconocimiento
- 3.Ficha de recogida de datos personales y profesionales
- 4.Test de personalidad
- 5.Perfiles de personalidad
- 6.Dinámicas de grupo
- 7.Técnicas de análisis de situaciones (estudio de casos, juego de roles, sociograma)
- 8.Sesiones de puesta en común (brainstorming, phillips 6/6, puesta en común de estrategias iniciadas)

9. Implicación en proyectos teóricos

10. Aprendizaje de técnicas de búsqueda de empleo (entrevistas simuladas, realización de un curriculum)

UNIDAD DIDÁCTICA 10. CONTRATOS (I). LA RELACIÓN LABORAL

1. El contrato de trabajo: capacidad, forma, período de prueba, duración y sujetos

2. Tiempo de trabajo

3. Las Empresas de Trabajo Temporal (ETT)

UNIDAD DIDÁCTICA 11. CONTRATOS (II). MODALIDADES DE CONTRATACIÓN

1. Tipologías y modalidades de contrato de trabajo

2. Contratación de personas con discapacidad

3. Modificaciones de las condiciones del contrato de trabajo

MÓDULO 2. GESTIÓN DE RECURSOS LABORALES, FORMATIVOS Y ANÁLISIS DE PUESTOS DE TRABAJO PARA LA INSERCIÓN SOCIOLABORAL DE PERSONAS CON DISCAPACIDAD

UNIDAD DIDÁCTICA 1. MARCO DE LA DISCAPACIDAD.

1. Conceptos y terminología.

2. Modelo del funcionamiento y de la Discapacidad.

3. Clasificación Internacional del Funcionamiento, de la Discapacidad y de la salud CIF. Tipos de discapacidad.

4. El certificado de minusvalía. Utilidad y beneficios para la inserción laboral.

5. Discapacidad y dependencia. La Ley de Promoción de la Autonomía personal y atención a las personas en situación de dependencia.

6. Protección económica de la Discapacidad. Ayudas y prestaciones económicas.

UNIDAD DIDÁCTICA 2. RECURSOS SOCIOLABORALES Y FORMATIVOS PARA PERSONAS CON DISCAPACIDAD.

1. Modalidades de integración sociolaboral.

2. Medidas de fomento al empleo.

UNIDAD DIDÁCTICA 3. RECURSOS FORMATIVOS PARA PERSONAS CON DISCAPACIDAD.

1. Formación Profesional y Empleo.

2. Formación profesional reglada. Características.

3. Formación Profesional para el Empleo. Características.

4. Escuelas Taller y Casas de Oficio.

5. Talleres de Empleo.

6. Otras medidas o recursos de inserción.

UNIDAD DIDÁCTICA 4. RECOGIDA, ANÁLISIS Y ORGANIZACIÓN DE LA INFORMACIÓN EN LA INSERCIÓN SOCIOLABORAL DE PERSONAS CON DISCAPACIDAD.

1. Guía de Recursos: concepto, características y fases de elaboración.

2. Fuentes de información : Tipos y características.

3. Técnicas e instrumentos de recogida, análisis y organización de la información.

4. Clasificación de la información. Normas, sistemas y criterios.
5. Síntesis de la información. Formatos. Bases de datos.
6. Vías de difusión de la información.
7. Protección de datos. Medidas de seguridad.

UNIDAD DIDÁCTICA 5. MERCADO LABORAL E INSERCIÓN SOCIOLABORAL DE PERSONAS CON DISCAPACIDAD.

1. Políticas e iniciativas de integración laboral de las personas con discapacidad a nivel europeo, estatal y autonómico.
2. Mercado de Trabajo en España:
3. La Empresa. Concepto. Tipos de estructura organizativa. Responsabilidad Social de las Empresas.
4. Normativa Laboral. Contrato de trabajo. Jornada laboral. El Salario. Permisos y vacaciones.
5. Pautas de actuación con empresas e Instituciones para la intermediación laboral:

UNIDAD DIDÁCTICA 6. ANÁLISIS DE PUESTOS DE TRABAJO PARA LA INSERCIÓN SOCIOLABORAL DE PERSONAS CON DISCAPACIDAD.

1. Puesto de trabajo: estudio y contextualización.
2. Funciones, tareas, habilidades y capacidades requeridas.
3. Indicadores y pautas para el análisis de puestos de trabajo.
4. Procedimiento para la identificación de necesidades. Evaluación de las condiciones de trabajo.
5. Características de la adaptación del puesto de trabajo. Medidas a adoptar.

MÓDULO 3. ENTRENAMIENTO EN HABILIDADES SOCIALABORALES DE PERSONAS CON DISCAPACIDAD

UNIDAD FORMATIVA 1. DESARROLLO DE HABILIDADES PERSONALES Y SOCIALES DE LAS PERSONAS CON DISCAPACIDAD

UNIDAD DIDÁCTICA 1. DESARROLLO DE LAS HABILIDADES DE AUTONOMÍA PERSONAL EN PERSONAS CON DISCAPACIDAD.

1. Habilidades de autonomía personal. Definición y características.
2. Calidad de Vida. Modelos e Indicadores.
3. Autonomía Personal y personas con discapacidad.
4. Características diferenciales de los distintos colectivos.
5. Autonomía personal y ámbitos de actuación.

UNIDAD DIDÁCTICA 2. DESARROLLO DE LAS HABILIDADES SOCIALES PARA LA INSERCIÓN SOCIOLABORAL DE PERSONAS CON DISCAPACIDAD.

1. Habilidades sociales:
2. Habilidades sociales y personas con discapacidad.

UNIDAD DIDÁCTICA 3. TÉCNICAS BÁSICAS DE PROMOCIÓN DE LAS HABILIDADES SOCIALES PARA PERSONAS CON DISCAPACIDAD.

1. Análisis y refuerzo de conductas apropiadas a las situaciones sociales.

2. Aprendizaje social. Modelado.
3. Juego de roles (role playing).
4. Ayudas visuales aplicadas al entrenamiento de las habilidades sociales: pictogramas, guiones sociales.
5. Otras.

UNIDAD DIDÁCTICA 4. CONDUCTA SOCIAL EN EL ENTORNO LABORAL.

1. Normas sociales implícitas en los entornos laborales.
2. Relaciones interpersonales y resolución de conflictos interpersonales.

UNIDAD FORMATIVA 2. HABILIDADES DE COMUNICACIÓN Y PROMOCIÓN DE CONDUCTAS ADAPTADAS DE LA PERSONA CON DISCAPACIDAD

UNIDAD DIDÁCTICA 1. SISTEMAS AUMENTATIVOS Y ALTERNATIVOS DE COMUNICACIÓN (SAAC).

1. Lenguaje y Comunicación. Conceptos básicos.
2. Necesidades comunicativas de las personas con discapacidad.
3. Características diferenciales de los distintos colectivos.
4. Tipos de Sistemas Aumentativos y Alternativos de Comunicación.
5. Factores facilitadores de la comunicación: Personales y contextuales.

UNIDAD DIDÁCTICA 2. CONDUCTAS DESAFIANTES DE LA PERSONA CON DISCAPACIDAD EN ENTORNOS LABORALES.

1. Conductas desafiantes: concepto, fases de desarrollo y consecuencias.
2. El Apoyo Conductual Positivo.
3. Prevención y protocolos de actuación en situaciones de crisis. Guías de buenas prácticas de actuación.
4. Deontología profesional.

MÓDULO 4. METODOLOGÍA DE EMPLEO CON APOYO EN LA INSERCIÓN SOCIOLABORAL DE PERSONAS CON DISCAPACIDAD

UNIDAD DIDÁCTICA 1. PROCESO DE INSERCIÓN LABORAL DE PERSONAS CON DISCAPACIDAD.

1. Función psicosocial del trabajo.
2. Necesidades y dificultades para la inserción laboral asociadas al colectivo de
3. Intervención.
4. El proceso inserción. Itinerarios de inserción laboral para personas con discapacidad.

UNIDAD DIDÁCTICA 2. APLICACIÓN DE LA ENTREVISTA PRELABORAL.

1. Definición y objetivos.
2. Enfoque/Estilo.
3. Estructura de la entrevista
4. Contenidos de la Entrevista
5. Recogida de información.

UNIDAD DIDÁCTICA 3. DESARROLLO DEL MODELO DE EMPLEO CON APOYO PARA PERSONAS CON DISCAPACIDAD.

1. Marco conceptual:

2.El modelo de ECA en comparación con otras prácticas de empleo para personas con discapacidad.

3.Beneficios del Empleo con Apoyo:

UNIDAD DIDÁCTICA 4. UTILIZACIÓN DEL EMPLEO CON APOYO COMO PROCESO DINÁMICO CENTRADO EN LA PERSONA.

1.Fases escritas en el modelo de buenas prácticas de la EUSE (Unión Europea de Empleo con Apoyo)

UNIDAD DIDÁCTICA 5. DESCRIPCIÓN DE LOS AGENTES IMPLICADOS EN EL EMPLEO CON APOYO.

1.Agentes intervinientes

2.Deontología profesional

UNIDAD DIDÁCTICA 6. GESTIÓN DEL EQUIPO INTERDISCIPLINAR.

1.Definición, características del trabajo en equipo.

2.Organización y coordinación entre los miembros.

3.Ventajas y dificultades del trabajo en equipo.